

DAS PREISWERTE.

ALLES, UM SICH WOHL ZU FÜHLEN.



DAS PREISWERTE. Das preiswerte Einfamilienhaus bietet Ihnen und Ihrer Familie alles, was es zum glücklichen Wohnen braucht. Die Zimmer lassen sich praktisch aufteilen, sodass jedes Familienmitglied genügend Freiraum hat, um sich zurückzuziehen. Dieses Haus verfügt über eine klassische Architektur und passt dank seiner Grösse von 8.3 x 8.3 Meter in jedes Einfamilienhausquartier.

Basisconcept Angaben

Fläche: 137.8 m²

Zimmer: 4 ½

Bauweise: Massiv

Optionen: Ja

Basisausbau

Kellergeschoss

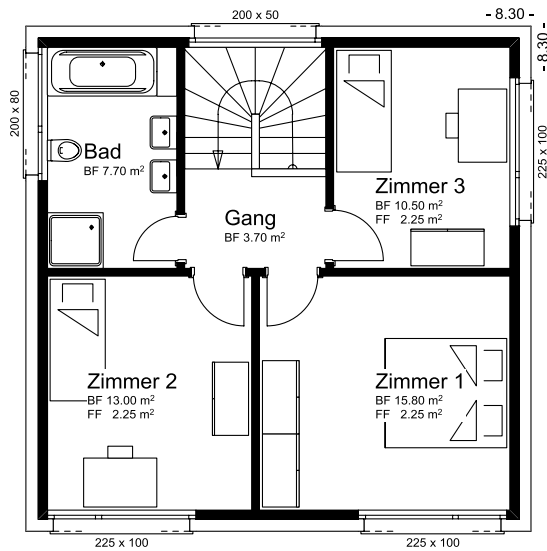
3 Kellerräume mit Lichtschacht, Gang, Ortbetontreppe
½ gewandelt, Wärmepumpe, Boiler 400 Liter mit Heizung
kombiniert, Waschmaschine, Waschtrog, Wasserhahnen

Erdgeschoss

Wohnen/Essen (mit Eckfenster), Küche, Dusche, Entrée

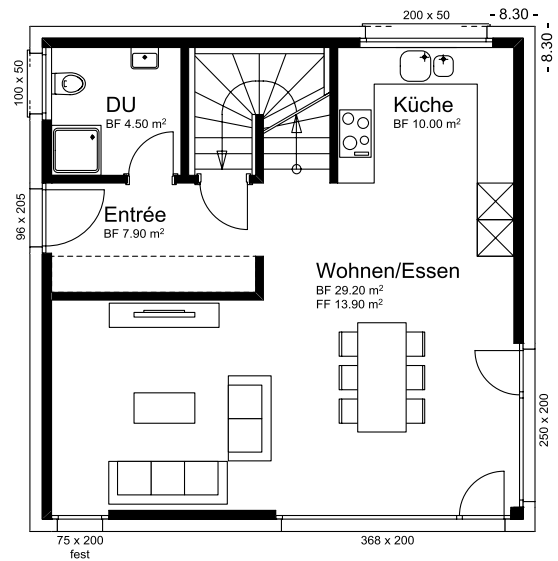
Obergeschoss

3 Schlafzimmer, Gang, Bad, (Vollgeschoss, Flachdach)



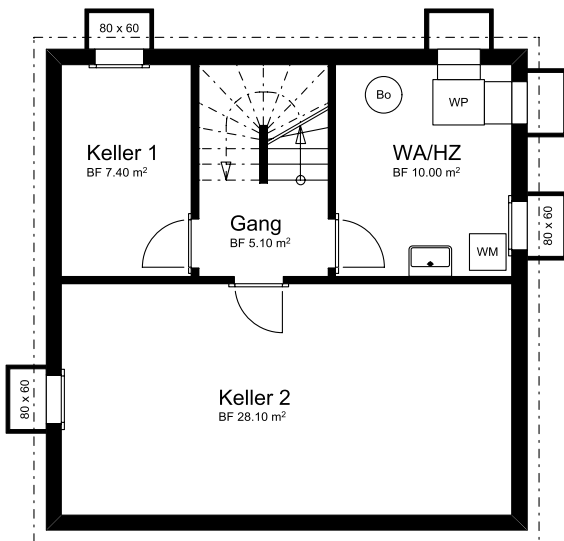
DAS PREISWERTE OBERGESCHOSS.

NWF beheizt 55.90 m²
BGF 68.90 m²



DAS PREISWERTE ERDGESCHOSS.

NWF beheizt 52.40 m²
BGF 68.90 m²



DAS PREISWERTE UNTERGESCHOSS.



hausconcept AG
Frieslirain 2, Postfach 220
CH-6210 Sursee

Tel. +41 (41) 922 20 50
Fax +41 (41) 922 20 51
info@hausconcept.ch
www.hausconcept.ch



**MIT WENIGEN KLICKS ZUM TRAUMHAUS.
NUTZEN SIE UNSEREN ONLINE-HAUSCONFIGURATOR.**

