

## DAS MEDITERRANE. FÜR DAS FERIENFEELING ZUHAUSE.



**DAS MEDITERRANE.** Ferienstimmung pur vermittelt das mediterrane Einfamilienhaus in südländischem Touch mit flach geneigtem Walmdach. Der offen gestaltete Grundriss lässt die Räume hell und freundlich erscheinen. Das 6.5 Zimmer-Haus ist sehr grosszügig gebaut und bietet auch für grössere Familien ein ideales Zuhause.

### Basisconcept Angaben

**Fläche:** 194.4 m<sup>2</sup>  
**Zimmer:** 6 ½  
**Bauweise:** Massiv  
**Optionen:** Ja

### Basisausbau

#### Kellergeschoss

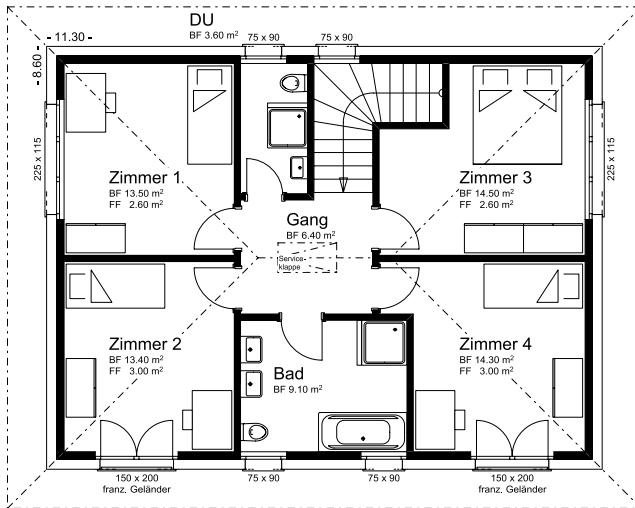
3 Kellerräume mit Lichtschacht, Gang, Ortbetontreppe  
1 x ¼ gewandelt, Wärmepumpe, Boiler 400 Liter mit Heizung  
kombiniert, Waschmaschine, Waschtrog, Wasserhahnen

#### Erdgeschoss

Wohnen/Essen (offene Küche), Reduit, Entrée, WC, Büro, Sitzplatz  
mit Schiebetüre, grosser Garderobebereich

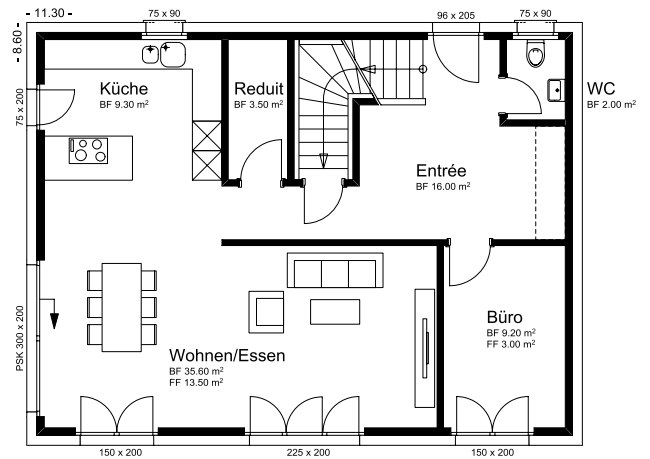
#### Obergeschoss

4 Schlafzimmer, Bad, Dusche, Gang, (Vollgeschoss, Walmdach)



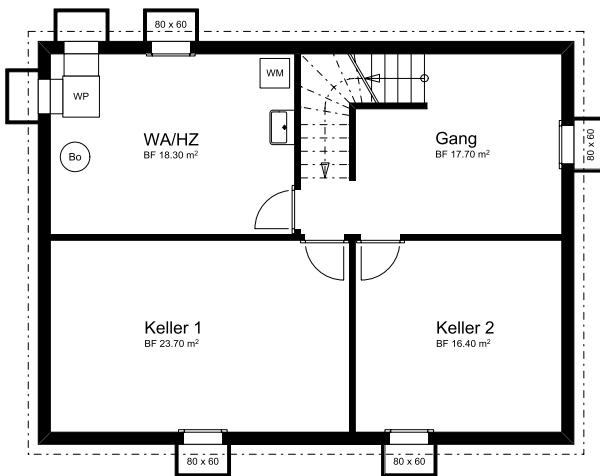
**DAS MEDITERRANE OBERGESCHOSS.**

NWF beheizt 80.60 m<sup>2</sup>  
 BGF 97.20 m<sup>2</sup>



**DAS MEDITERRANE ERDGESCHOSS.**

NWF beheizt 76.80 m<sup>2</sup>  
 BGF 97.20 m<sup>2</sup>



**DAS MEDITERRANE UNTERGESCHOSS.**



**hausconcept AG**  
 Frieslirain 2, Postfach 220  
 CH-6210 Sursee

Tel. +41 (41) 922 20 50  
 Fax +41 (41) 922 20 51  
 info@hausconcept.ch  
 www.hausconcept.ch



**MIT WENIGEN KLICKS ZUM TRAUMHAUS.  
 NUTZEN SIE UNSEREN ONLINE-HAUSCONFIGURATOR.**

