

## DAS KUBISCHE. RAUM FÜR UNGEZWUNGENE KREATIVITÄT.



**DAS KUBISCHE.** Die moderne und offene Gestaltung dieses Hauses lädt zum Wohlfühlen ein. Der lichtdurchflutete Bau zeichnet sich aus durch grosszügige Fenster und Schiebetüren sowie einen gedeckten Sitzplatz. Die Perle dieses kubischen Hauses ist die grosse Terrasse, ideal geeignet, um erholsame Stunden an der frischen Luft zu geniessen.

### Basisconcept Angaben

**Fläche:** 167.5 m<sup>2</sup>  
**Zimmer:** 5 ½  
**Bauweise:** Massiv  
**Optionen:** Ja

### Basisausbau

#### Kellergeschoss

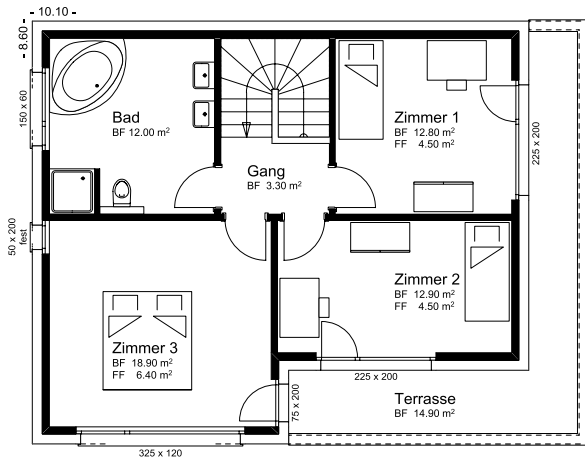
4 Kellerräume mit Lichtschacht, Gang, Ortbetontreppe  
1 x ½ gewandelt, Wärmepumpe, Boiler 400 Liter, Waschmaschine

#### Erdgeschoss

Wohnen/Essen (offene Küche), Entrée, Dusche, Büro, gedeckter  
Sitzplatz mit Schiebetüren

#### Obergeschoss

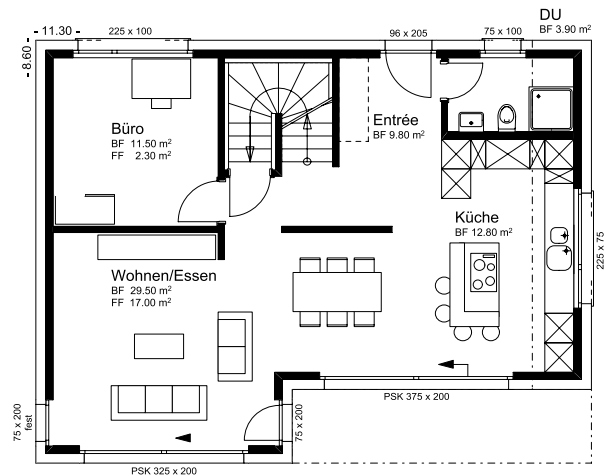
3 Schlafzimmer, Gang, Bad, Terrasse, (Vollgeschoss, Flachdach)



### DAS KUBISCHE OBERGESCHOSS.

NWF beheizt 65.40 m<sup>2</sup>

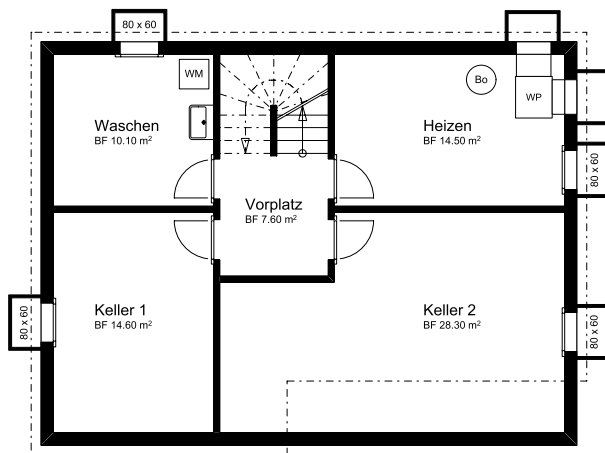
BGF 79.50 m<sup>2</sup>



### DAS KUBISCHE ERDGESCHOSS.

NWF beheizt 68.70 m<sup>2</sup>

BGF 88.00 m<sup>2</sup>



### DAS KUBISCHE UNTERGESCHOSS.

**hausconcept**<sup>®</sup>  
INDIVIDUELLE EINFAMILIENHÄUSER

**hausconcept AG**  
Frieslirain 2, Postfach 220  
CH-6210 Sursee

Tel. +41 (41) 922 20 50  
Fax +41 (41) 922 20 51  
info@hausconcept.ch  
[www.hausconcept.ch](http://www.hausconcept.ch)

**haus**configurator



MIT WENIGEN KLICKS ZUM TRAUMHAUS.  
**NUTZEN SIE UNSEREN ONLINE-HAUSCONFIGURATOR.**