

## **DAS EINGESCHOSSIGE.** GEMÜTLICHKEIT UND MODERNE AUF EINER EBENE.



**DAS EINGESCHOSSIGE.** Wohnen auf einer Ebene! Die Holzfassade lässt das Eingeschossige natürlich und bodenständig wirken, klare Formen inspirieren Herz und Gemüt. Ein Haus, das sich in jede Umgebung ausgezeichnet einfügt und gemütliche Stunden auf der umlaufenden Terrasse verspricht.

### **Basisconcept Angaben**

**Fläche:** 135.7 m<sup>2</sup>  
**Zimmer:** 4 ½  
**Bauweise:** Massiv  
**Optionen:** Ja

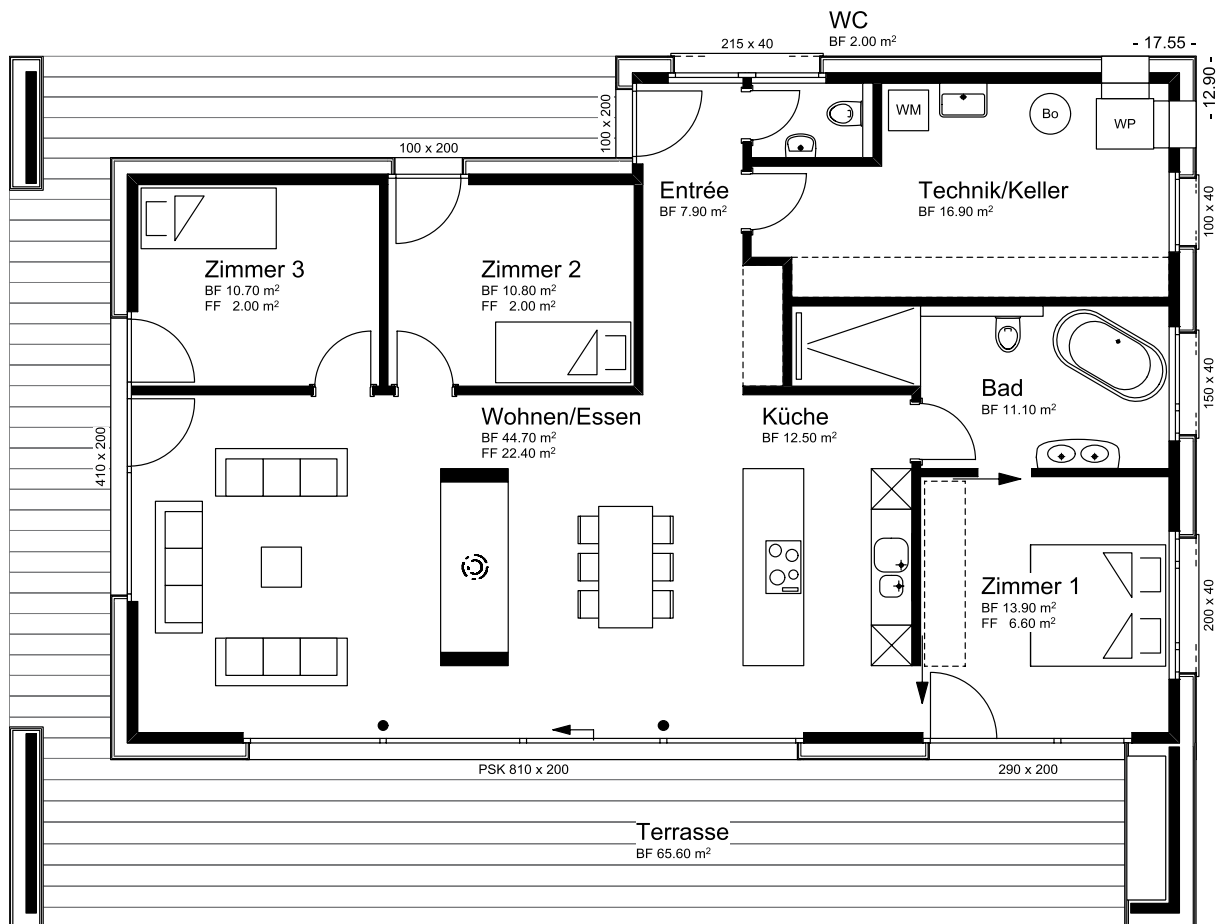
### **Basisausbau**

#### **Erdgeschoss**

Wohnen/Essen (offene Küche), 3 Schlafzimmer, Entrée, Bad, WC, Technik, (umlaufende Terrasse mit Schiebetüren, Flachdach, Holzfassade)

#### **Technikraum im Erdgeschoss**

Wärmepumpe, Boiler 400 Liter mit Heizung kombiniert, Waschmaschine, Waschtrog, Wasserhahnen



#### DER EINGESCHOSSIGE GRUNDRISS.

NWF beheizt 115.40 m<sup>2</sup>

BGF 135.70 m<sup>2</sup>

**hausconcept**<sup>®</sup>  
INDIVIDUELLE EINFAMILIENHÄUSER

**hausconcept AG**  
Frieslirain 2, Postfach 220  
CH-6210 Sursee

Tel. +41 (41) 922 20 50

Fax +41 (41) 922 20 51

info@hausconcept.ch

[www.hausconcept.ch](http://www.hausconcept.ch)

**haus**configurator



MIT WENIGEN KLICKS ZUM TRAUMHAUS.

**NUTZEN SIE UNSEREN ONLINE-HAUSCONFIGURATOR.**