

**DAS GROSSZÜGIGE.**  
PLATZ FÜR IHRE KREATIVEN WOHNIDEEN.



**DAS GROSSZÜGIGE.** Klare Strukturen und grosszügige Räumlichkeiten unterstreichen die moderne Atmosphäre dieses Hauses. Mit 7.5 Zimmern bietet das Grosszügige genug Platz für Ihre Familie und die Umsetzung Ihrer Ideen. Gläserne Schiebetüren, ein gedeckter Sitzplatz und ein praktisches Reduit perfektionieren dieses Basisconcept.

## Basisconcept Angaben

**Fläche:** 282.1 m<sup>2</sup>  
**Zimmer:** 7 ½  
**Bauweise:** Massiv  
**Optionen:** Ja

## Basisausbau

### Kellergeschoss

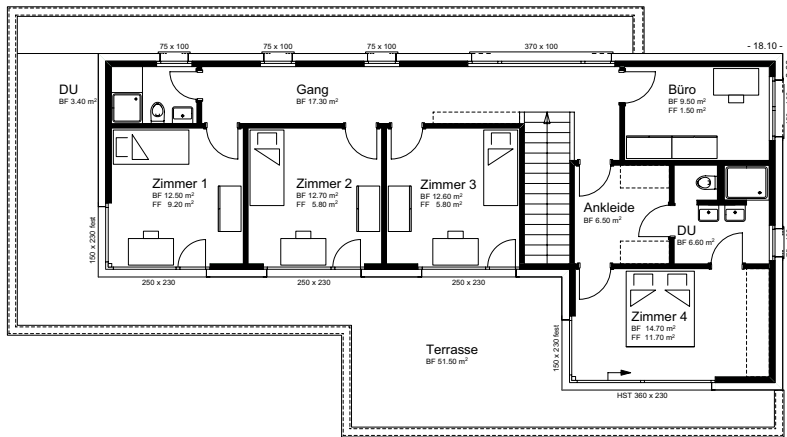
3 Kellerräume mit Lichtschacht, Gang, Ortbetontreppe mit geradem Treppenlauf, Wärmepumpe, Boiler 400 Liter, Waschmaschine

### Erdgeschoss

Wohnen, Wohnküche, Reduit, Entrée, Dusche, Gäste, Doppelgarage

### Obergeschoss

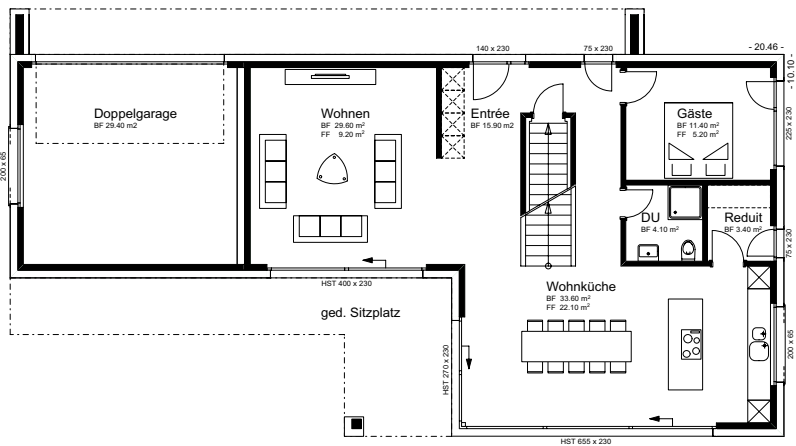
4 Schlafzimmer, Ankleidezimmer, Büro, 2 Duschen, Gang, Terrasse mit Glasgeländer und Schiebetüren, (Flachdach)



**DAS GROSSZÜGIGE OBERGESCHOSS.**

NWF beheizt 124.40 m<sup>2</sup>

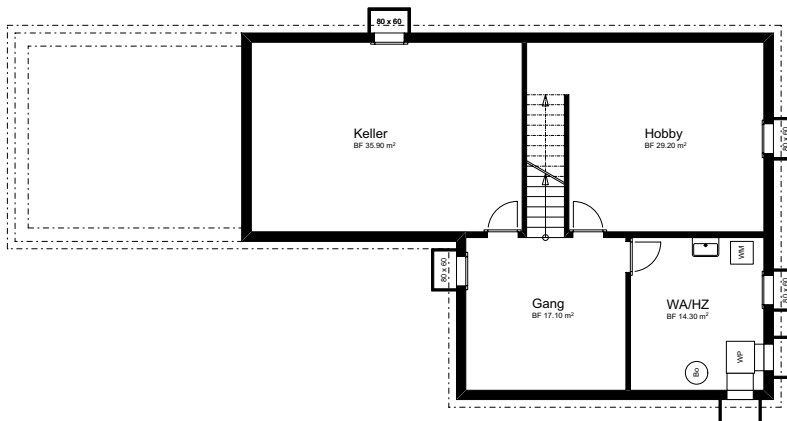
BGF 97.90 m<sup>2</sup>



**DAS GROSSZÜGIGE ERDGESCHOSS.**

NWF beheizt 157.70 m<sup>2</sup>

BGF 99.60 m<sup>2</sup>



**DAS GROSSZÜGIGE UNTERGESCHOSS.**



**hausconcept AG**  
 Frieslirain 2, Postfach 220  
 CH-6210 Sursee

Tel. +41 (41) 922 20 50  
 Fax +41 (41) 922 20 51  
 info@hausconcept.ch  
 www.hausconcept.ch



**MIT WENIGEN KLICKS ZUM TRAUMHAUS.**

**NUTZEN SIE UNSEREN ONLINE-HAUSCONFIGURATOR.**